

## BESOINS TECHNIQUES :

### La salle, la scène :

- Noir demandé, idéalement une boîte noire.
- Scène : dimensions : Ouverture : 8m  
Profondeur : 6 m  
Hauteur sous grill : 3m
- Pendrillonage à l'italienne.

### Le son :

- La comédienne et le musicien (guitariste) ne sont pas sonorisés.

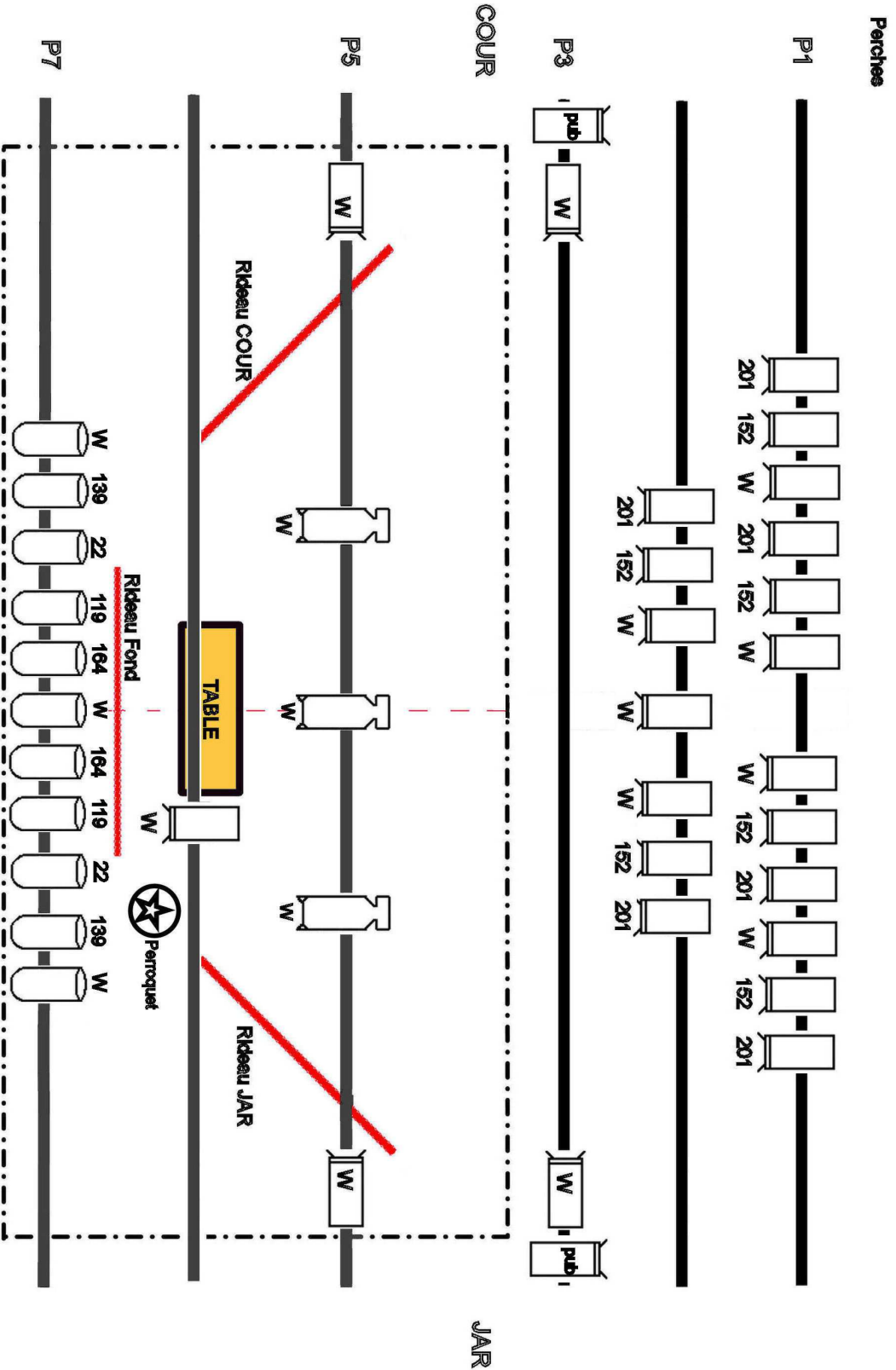
### La lumière :

- Nous vous proposons un plan d'implantation succinct pour salle équipée
- Filtres / Gélâtines / Couleurs : (référence « LEE FILTERS »)
  - Faces :
    - Bleu 201 : Full CTB
    - Ambre 152 : Pale Gold
    - Blanc
  - Latéraux :
    - Blanc
  - Contres :
    - Bleu 119 : Dark Blue
    - Rouge 164 : Flame Red
    - Ambre 22 : Dark Amber
    - Vert : 139 : Primary Green
    - Blanc
  - Découpes :
    - Blanc

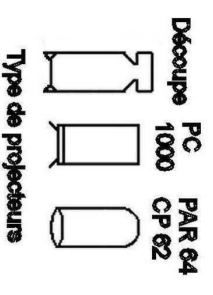
### Les Loges :

- Loge avec table, chaises, porte-manteaux
- Possibilité de fermer à clé (instruments de musique, effets personnels)
- Un point d'eau accessible.

PLAN DE FEUX : SAIGON-PARIS - COMPAGNIE COROSSOL



- Références de géométries utilisées (ref Lee Filters) :
- 152 : Pale Gold
  - 201 : Full CTB
  - 164 : Flame Red
  - 119 : Dark Blue
  - 22 : Dark Amber
  - 139 : Primary Green



## Aide-mémoire effets lumières :

*Note : Pour le confort et les intentions du jeu, le public est éclairé pendant le spectacle (ambiance salle ou projecteurs dédiés).*

- 1, Arrivée théâtre : Contres 10 %
- 2, Matin Marseille, lumineux, PF :
  - Face 201
  - Face 151
  - Latéraux Blanc
  - Contres Blancs
  - Douche Table
  - Découpe Perroquet
  - Découpe Autel
- 3, Autel
  - Découpe Autel
- 4, Emmenez-moi, ambiance bleue et chaude :
  - Face serrée 151
  - Contres Bleus 119
  - Latéraux
  - Découpe Autel
- 5, Mon Vieux, ambiance intimiste, sombre :
  - Face 201
  - Contres Ambre 22
  - Douche Table
  - Découpe Autel
  - Découpe Perroquet
- 6, La Tendresse, ambiance chaude, bal :
  - Face 151
  - Contres Rouges 164
  - Contres Ambres 22
- 7, Marseille AM, ambiance lumineuse :
  - Face Blanche
  - Face 151
  - Latéraux
  - Contres Ambre 22
  - Douche Table
  - Découpe Autel
  - Découpe Perroquet
- 8, Feelin' Good, ambiance Cabaret
  - Face 201 serrée
  - Latéraux
  - Contres Rouges 164
  - Contres Bleus 119
  - Contres Blancs
- 9, Clown
  - Face Blanche
  - Face 151
  - Latéraux max
  - Contres Ambres 22
  - Contres Rouges 164
  - Douche Table
  - Découpe Perroquet

- Découpe Autel
- 10, L'Herbe Tendre : Face serrée 151  
Latéraux  
Contres verts 139
- 11, Découpe téléphone : Découpe rideau COUR
- 12, Marseille soir : Face 151  
Latéraux  
Contres Ambres 22  
Douche Table  
Découpe Perroquet  
Découpe Autel
- 13, Tai Chi PF 40  
Face Blanche  
Latéraux max  
Contres Bleus 119
14. Youkali, ambiance crépusculaire : Face 201  
Latéraux COUR  
Contres Rouges 164
- 15, Wonderfull world, ça pète : Face 201  
Face 151  
Latéraux  
Contres (tous sauf vert)

Ponctuels :

- 3 Découpes 650w (Perroquet, Autel, Rideau COUR)
- 2 PC 500/1000w sur public (Gélatine 151)